

FR

CALDERA



Print Software Driven by Innovation

À propos de Caldera

Depuis 1991, Caldera développe des logiciels pour l'industrie de l'impression jet d'encre.

Nous pilotons les imprimantes grand format en privilégiant productivité et efficacité pour une qualité colorimétrique optimale dans un flux de production maîtrisé.



CalderaRIP

Caldera RIP est le seul logiciel sur Mac et Linux à automatiser les outils de prépresse et à piloter plus de 1 000 imprimantes et cutters.

Caldera vous permet de rationaliser votre production en utilisant un seul RIP pour piloter toutes vos imprimantes pour un rendu cohérent. Plus besoin de vous former à des logiciels différents pour profiter d'économies de temps, d'encre et de média sur toutes vos impressions.

Nos solutions primées par l'industrie et dédiées au workflow d'impression et de découpe constituent le choix privilégié des acteurs majeurs de l'impression grand format dans le monde entier.



Configuration minimum

PC

Linux OS: Debian 9.5 Stretch Officielle (Mate desktop)
Processeur: Intel Core i3, i5, i7 ou Xeon
RAM: 4GB ou 8GB (recommandés)
Minimum 1GB par cœur, au moins 2GB par cœur recommandés
HDD: 250GB
Moniteur / Carte Vidéo: résolution minimum 1280x1024

MAC

MacBook, MacBook Air et MacBook Pro non supportés !
Matériel basé sur PPC (G5, G4, ...) non supportés !
Système: macOS 10.11 El Capitan (voir compatibilités)
Processeur: Intel Core i3, i5, i7 ou Xeon en base Mac mini, iMac ou Mac Pro
RAM: 4GB ou plus. Minimum 1GB par cœur, au moins 2GB par cœur recommandés
HDD: 250GB
Moniteur / Carte Vidéo: résolution minimum 1280x1024

Caldera Ecosystem

Vitrine e-commerce,
MIS, ERP, Prépresse, ...

Vitrine e-commerce,
MIS, ERP, Prépresse,
Comptabilité, Livraison, ...

WORKFLOW

API

Interface



Interface de programmation applicative

- Automatisation de la soumission des jobs au RIP
- Récupérer des information venant du RIP



Caldera StreamLive

Solution en ligne d'organisation
et de suivi de production

- Création de job tickets
- Suivi de jobs
- Automatisation des tâches chronophages

PRODUCTION

Caldera RIP

Préparation

- Gestion de la couleur tout au long du process
- Imbrication pour minimiser la gâche
- Disposition pour imprimer plus grand

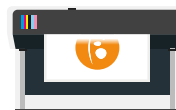
Impression

- Rapide et fiable
- Cohérent et unifié

Finition

- Découpe

Imprimante



Machine
de découpe

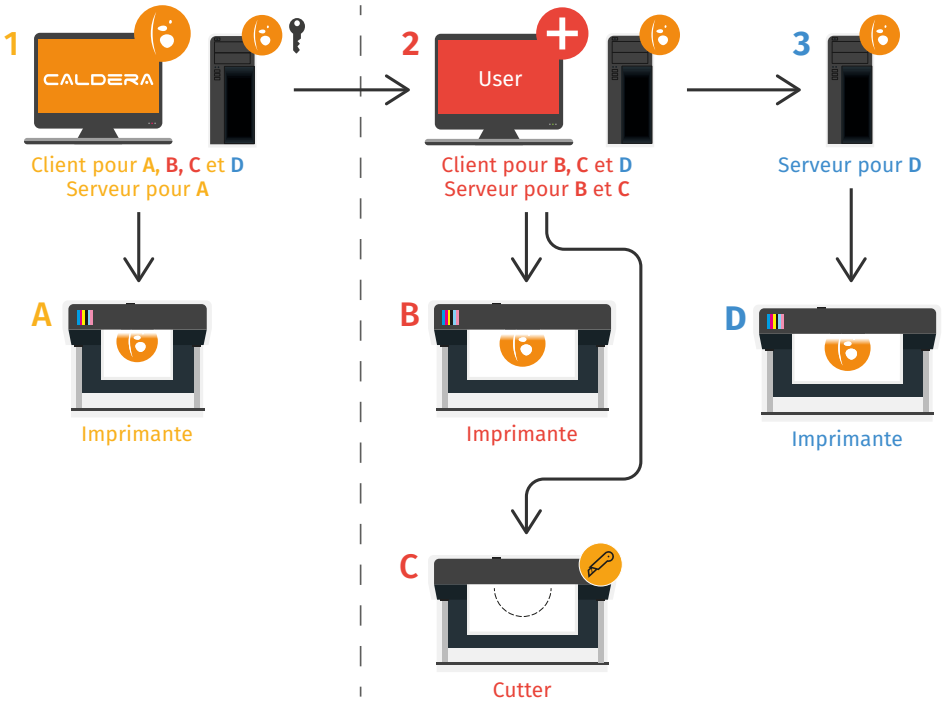


Le cœur de notre métier

Caldera est le pionnier de l'architecture Client/Serveur permettant de piloter un large parc d'imprimantes et de cutters à partir d'un nombre de postes opérateurs limité.

Achetez une licence RIP principale et partagez-la avec toutes les stations de travail (Mac et Linux) connectées à votre réseau. Une machine Client envoie des requêtes à différentes machines du réseau pour le traitement de vos jobs, tandis qu'un Serveur exécute les requêtes. Vous pouvez ajouter autant de Clients et de Serveurs que nécessaire pour contrôler un nombre illimité de périphériques.

Exemple de configuration :



Vos applications

Impression Industrielle, Signalétique, Affichage, Impression Textile...



Affiches, Vitrophanie et Habillage de véhicule



Bâches



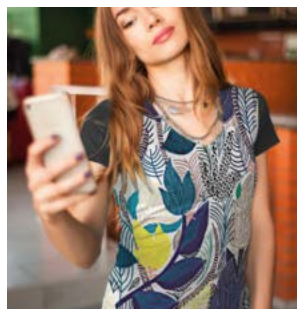
Soft Signage



Papier peint et décoration d'intérieur



Verre



Vêtements



Bois et Linoleum



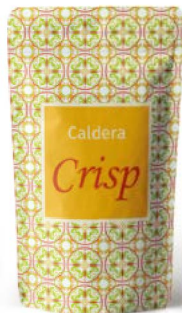
Alimentaire



C ramique



M tal



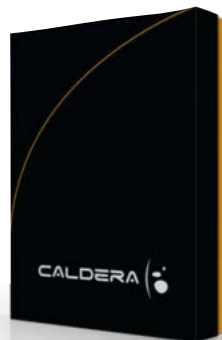
Plastique






Carton

Gammes RIP

Le RIP Caldera peut être acquis sous la forme de différents packages en fonction de vos besoins. Choisissez la solution qui vous convient le mieux, ajoutez autant d'utilisateurs que nécessaire et ajustez le nombre de drivers d'impression et de découpe en fonction de votre configuration.



Gammes	 Caldera VisualRIP+		 Caldera GrandRIP+		 Caldera TextilePro	
	Marché	Affichage et signalétique		Grand volume et impression industrielle		Mode et décoration
Édition	Pro	Entreprise	Pro	Entreprise	Large	Grand
Nombre de drivers d'impression inclus	1 Large	1 Large	1 Grand	1 Grand	1 Large	1 Grand
Nombre d'utilisateurs inclus	1	1	1	1	1	1
CutServer	✓	✓	✓	✓	Option	Option
GrandCutServer	Option	Option	Option	✓	Option	Option
Tiling	✓	✓	✓	✓	✓	✓
Pre-Press	✓	✓	✓	✓	✓	✓
CostEstimation	Option	✓	Option	✓	✓	✓
CustomInkset	Option	Option	Option	Option	✓	✓
RGB Workflow	Option	Option	Option	Option	✓	✓

Bénéfices pour l'utilisateur

Un coût maîtrisé :

- Une seule mise à jour pour l'ensemble des machines
- Une seule licence et interface pour un nombre illimité de serveurs
- Des serveurs de calcul Linux fiables et peu onéreux

Une fiabilité accrue :

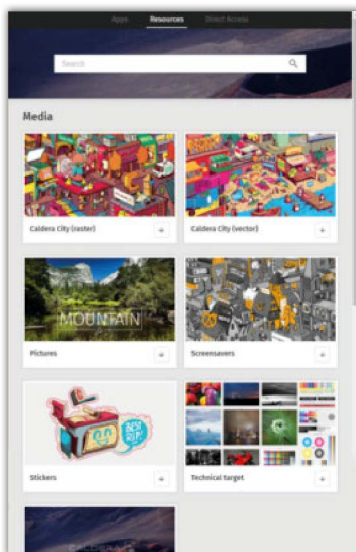
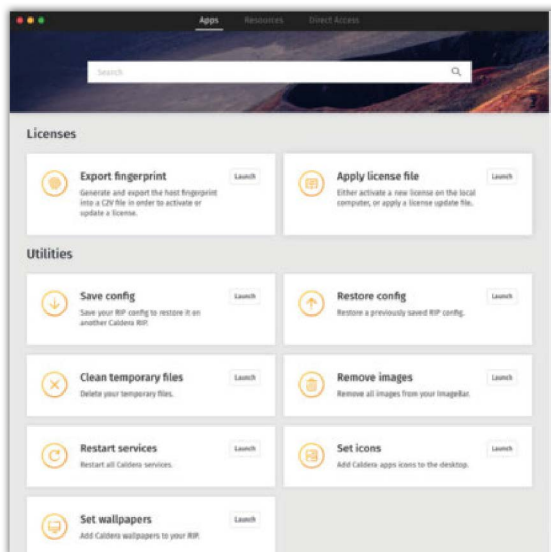
- Temps de formation et risque d'erreurs réduits
- Flux et homogénéité des couleurs améliorés
- Moteur Adobe PDF au coeur du logiciel

Une performance inégalée :

- Distribution des calculs
- Expérience utilisateur unique centrée sur le visuel de l'image à imprimer et de simples glisser/déposer
- Automatisation simple et efficace

CalderaDock

CalderaDock est un nouveau module RIP qui permet aux utilisateurs d'accéder facilement à toutes les applications locales et distantes. Il comprend également des mises à jour automatiques, une migration facile et la possibilité de sauvegarder et de réinitialiser votre station. Vous pourrez accéder à toutes vos applications et outils Web à partir d'une seule interface, enregistrer et restaurer vos configurations RIP, nettoyer vos fichiers temporaires et redémarrer vos services Caldera.



Fonctionnalités incluses

Technologies incluses dans tous nos packages

RIP : Adobe PDF Print Engine, Ghostscript Engine, Sync&Deploy

Suivi : Queue d'impression multiple (Spooler), PrintBoard

Gestion des couleurs : Outil avancé pour la création de profils ICC (EasyMedia)

Préparation :

- **Jobs** : Pré-visualisation HD, Imbrication (Step&Repeat, Tex&Repeat, ContourNesting et Nest-o-Matik), Mise en lés (Tiling)
- **Couleur** : arres de couleurs, Bibliothèques de teintes nommées, Support de ICC, Corrections de couleur de dernière minute, Séparation et remplacement de teintes nommés

Finitions : Marques de découpe, Fond perdu (PrintBleed), Oeillets (Grommets), QR codes

Fonctionnalités optionnelles

Unifiez l'impression et la découpe

Des **Modules de découpe** pour un flux de production complet

Caldera pilote les meilleurs cutters de l'industrie, qu'il s'agisse de dispositifs de découpes en ligne automatique grâce à **CutServer**, ou via contrôleurs grâce à **GrandCutServer**. Tout cela dans le but de vous garantir :

- un flux unifié d'impression et de découpe
- le paramétrage automatique des marques de découpe
- la gestion de multiples contours dans un seul fichier
- la possibilité d'ajouter des marques de positionnement complémentaires
- la possibilité de minimiser le gaspillage et d'améliorer la précision de la découpe

Trim-O-Matik pour automatiser la découpe dans un flux plus performant

Trim-O-Matik prépare vos jobs pour les découpeuses automatiques Fotoba, Crest, Kala, Meevo et compatibles.

Cette option permet de piloter toutes les découpeuses "guillotine" et les tables X/Y pour les marier à la puissance des fonctionnalités d'imbrication et de répétition (Step&Repeat) de Caldera.

Tous vos jobs peuvent être automatiquement assemblés puis découpés sur de grands rouleaux en réduisant la gâche et en augmentant la cadence de votre production.

Fonctionnalités optionnelles

Maîtrisez vos coûts

CostEstimation

Pour estimer votre consommation d'encre et de média

Ce module d'estimation du coût des impressions calcule votre consommation d'encre et de média par travail pour vous donner le coût estimé d'une impression et préparer vos devis au plus juste.

Pour mesurer le coût de vos impressions

CostEstimation offre aussi une véritable vue d'ensemble de tous les coûts associés à chacune des impressions, non seulement de l'encre et du média, mais aussi de la machine et d'autres coûts additionnels. Grâce à une interface web facile à utiliser, les responsables de production peuvent suivre et explorer leur production pour trouver les points à améliorer.

Et exporter ces données !

Vous pouvez aussi exporter les données depuis CostEstimation en format CSV pour les exploiter dans d'autres outils d'analyses.

● Cost Management

CostEstimation

The screenshot displays the CostEstimation web interface. At the top, there are navigation tabs for 'Jobs' and 'ADMIN', and a button 'Actualiser jobs'. The main header reads 'CostEstimation'. Below this, there are search filters for 'RIP' and 'Imprimantes'. The central part of the interface shows a table of jobs with columns for 'Job', 'Début traitement', 'Imprimante', 'RIP', 'Coût total', and 'CO2 total'. One job is highlighted: 'City_STRASBOURG Vectors GreyLevel-SpotColor.pdf' with a 'Coût total' of 16,27 € and 'CO2 total' of 0,48 g. To the left of the job details, there is an 'Information job' section with 'Coûts' and 'CO2' sub-sections. A detailed breakdown of costs is shown in a table:

Item	Value
Conso. média	1,93 m ² (1,86 m ² /copie)
Conso. encre	35,84 mL (26,42 mL/copie)

Red callout boxes highlight the 'Conso. média' and 'Conso. encre' rows, and another set of callout boxes shows the 'Coût Total' (16.27 €) and 'CO2 Total' (0.48 g) for the selected job.

Vérifiez la compatibilité de votre imprimante sur www.caldera.com (voir "périphériques supportés").

Fonctionnalités optionnelles

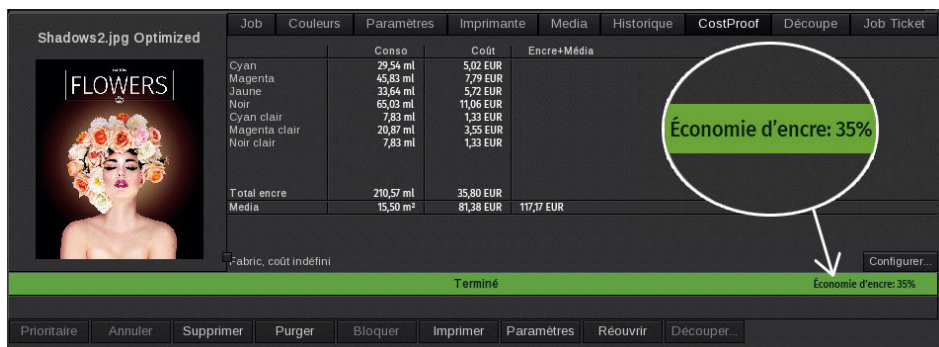
Maîtrisez vos coûts

InkPerformer pour économiser de l'encre de manière intelligente

En fonction de chaque job, la meilleure combinaison d'encres est calculée afin de diminuer la quantité d'encre globale utilisée tout en préservant la qualité de vos impressions. Diminuer la quantité d'encre utilisée permet d'accélérer le temps de séchage et d'économiser sur vos coûts de production.

● Ink Optimization

InkPerformer



Accélération Matérielle

L'accélération matérielle permet de tirer parti de toutes les ressources de votre ordinateur pour accélérer les temps de RIP et d'impression. Grâce à la technologie OpenCL, tous les cœurs de l'unité principale (CPU) et des cartes graphiques (GPU) battent au rythme de votre production.

Pilotez plus d'imprimantes avec moins d'ordinateurs, faites vos RIP au dernier moment et soyez prêts à investir le monde des presses digitales ultra rapide (single pass).

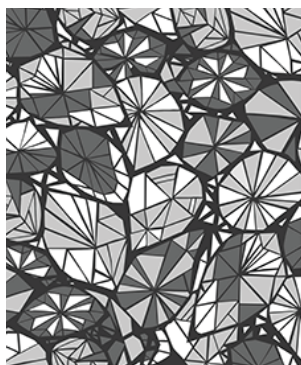


Fonctionnalités optionnelles

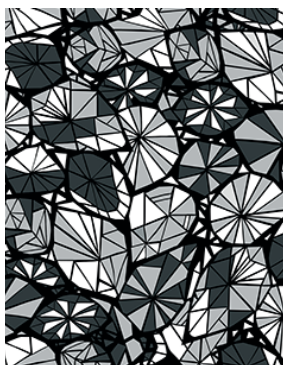
Maîtrisez vos couleurs

RGB Workflow **pour un noir profond et riche**

Un des défis quotidiens des imprimeurs qui travaillent directement avec des designers, notamment dans le secteur textile mais aussi dans les domaines de la photo et des médias rétroéclairés, est de réussir à s'approcher du noir profond visualisé sur les écrans. En règle générale, les designers travaillent dans l'espace de couleurs RGB, tandis que les imprimeurs en CMJN, l'intégration d'un flux RGB dans le processus d'impression permet de maîtriser l'impression du noir et de fournir un profil de simulation en RGB aux designers. *Il s'agit d'une option incluse dans le package Textile.*



Sans RGB Workflow



Avec RGB Workflow

CustomInkset **pour une gestion de l'encre optimale**

Ce module vous permet de créer et de gérer des configurations personnalisables pour votre jeu d'encre. Insérez vos cartouches, choisissez lesquelles vont être utilisées pour les couleurs composites (process inks) et lesquels vont être gérées séparément (teintes nommées).

Il s'agit d'une option incluse dans le package Textile.

PrintStandardVerifier **pour contrôler la conformité de vos impressions**

Ce module permet de réaliser une vérification ponctuelle de conformité du procédé d'impression par rapport aux normes couleurs de l'industrie : Fogra, G7R, ISO.

Si vous imprimez pour de grands comptes, assurez les de votre capacité de répondre à de hauts niveaux d'exigence couleur normalisés internationalement.



Nos offres matérielles

Spectrophotomètres pour la mesure des couleurs

Il est impossible qu'une seule configuration couleur satisfasse toutes les encres, média et imprimantes du marché. Pour avoir des couleurs décentes, un profil générique avec un peu de chance peut faire l'affaire.

Pour faire la différence, il faut calibrer et caractériser vos configurations d'impressions avec l'aide d'un outil pour la création de profils ICC (EasyMedia) et d'un outil de mesure de la couleur : un spectrophotomètre.

x·rite i1Pro2

Spectrophotomètre manuel

- USB
- Conditions : M0 et M1, M2* en double lecture
- Permet : Linéarisation, Profils ICC, Mesures teintes nommées
- Sur médias opaques souples ou rigides
- Ouverture optique : \varnothing 3,5 mm



Caldera

ColorPad

Spectrophotomètre manuel et autonome

- USB et Wifi
- Écran tactile intégré
- Conditions : M0, M1, M2*
- Permet : Linéarisation, Profils ICC, Mesures teintes nommées
- Sur médias opaques souples ou rigides
- Ouverture optique : \varnothing 6 mm



x·rite i1i02

Table XY de scanning automatisée en complément de l'i1Pro2

- Permet d'automatiser la lecture des mires avec un i1Pro2 (non inclus)



Caldera

EasyColor

Spectrophotomètre automatisé pour feuilles

- USB
- Lecture automatique de feuilles A4
- Conditions : M0*
- Permet : Linéarisation, Profils ICC
- Sur médias opaques et transparents (1 mm d'épaisseur maximum) souples
- Ouverture optique : \varnothing 6 mm



Caldera

TotalColor

Table automatisée polyvalente

- USB
- Conditions : M0*
- Permet : Linéarisation, Profils ICC, Mesures teintes nommées
- Sur médias opaques et transparents (20 mm d'épaisseur maximum) souples ou rigides
- Ouverture optique : \varnothing 2-6-8 mm



Caldera

TotalColor qb

Table automatisée multifonctionnelle

- USB et Ethernet
- Conditions: «M1 method a», M0, M2, M3*
- Permet: Linéarisation, Profils ICC, Mesures teintes nommées
- Sur médias opaques et transparents (20 mm d'épaisseur maximum)
- Ouverture optique : \varnothing 2-6-8 mm



*Conditions de mesures:

M0 = UV indéfini

M1 = avec UV

M2 = filtre UV

M3 = filtre polarisant

Nos offres matérielles

Matériels préinstallés pour faciliter l'installation

Caldera propose des RIP préinstallés sur

Ordinateurs DELL *(offre disponible dans le monde entier)*

- 4 solutions en fonction de vos besoins (puissance, volume de production...),
- donne accès à l'assistance DELL premium mondiale,
- une clé USB de restauration incluse.



C1

Pilote facilement entre
1 et 2 drivers *Wide*



C2

Pilote entre 1 et 2 drivers
Large ou 1 driver *Grand*



C3

Pilote entre 1 et 2 drivers *Grand*



C4

Pilote entre 1 et 3 drivers *Grand*

Projets de flux de production

Cette nouvelle initiative de Caldera propose une création de flux de travail sur mesure pour vous aider à créer votre flux de travail numérique idéal de bout en bout. Notre approche personnalisée offre une gamme de services de gestion de projet visant à créer une interface fluide entre les sites de commerce électronique de marques et les producteurs d'imprimés.

Vue d'ensemble

Cette solution a été conçue pour répondre à un nombre croissant de clients à la recherche de spécifications de micro-usines, de solutions de RIP et de flux de travail, d'automatisation étendue, de solutions complète d'écosystème textile, de gestion de projet et de gestion des couleurs.

Caldera a développé cette solution pour répondre à différents besoins :

- Évaluation du projet et cadrage du projet
- Inventaire des livrables
- Planification
- Budgétisation



Livrables

En collaboration avec des partenaires stratégiques, Caldera mettra en œuvre des configurations d'impression numérique normalisées conçues pour fournir une gestion des couleurs, un flux de travail et des données commerciales bidirectionnelles entre marques et sous-traitants d'impression internes ou externes.

Une solution typique peut comporter :

- Boutique en ligne
- Évaluation micro-usine
- Gestion de projet
- Configurateur de produits en ligne
- Création et transfert de fichiers d'impression
- Logiciel RIP
- Solutions Workflow
- Services d'intégration
- Gestion de la couleur



Webinars

Les Webinars Caldera sont un moyen rapide et pratique de former votre personnel à l'ensemble de la gamme de produits Caldera. Nos équipes de formation vous guideront à travers une série de sessions interactives en direct, des bases de l'installation du RIP à la gestion des couleurs et l'architecture réseau.

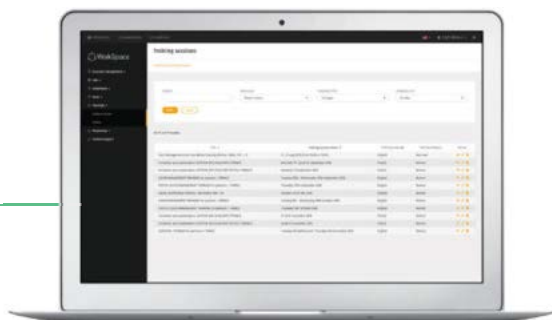
Caldera a conçu cette nouvelle ressource d'apprentissage afin de rendre la formation en direct plus accessible pour tous nos clients, où qu'ils soient. L'avantage de participer à nos Webinars en ligne est que tout le monde peut participer depuis son bureau, à la maison ou en voyage d'affaires, sans perte de temps et sans avoir besoin de se déplacer.

Il suffit d'une bonne connexion Internet, de haut-parleurs et d'un microphone pour que les participants puissent prendre part à des discussions en direct et poser des questions aux formateurs. Vous pourrez également enregistrer les sessions pour vous y référer ultérieurement et votre entreprise pourra inscrire plusieurs participants en ligne.



Les participants seront guidés tout au long des cours pour utiliser l'ensemble du logiciel Caldera. C'est le moyen le plus rapide pour les utilisateurs de tirer profit de toutes les fonctionnalités de leurs produits Caldera, pour une productivité accrue et de meilleurs résultats.

Consultez le calendrier complet et inscrivez-vous à ces Webinars sur workspace.caldera.com



Nous proposons également des Webinars personnalisés adaptés aux besoins et à l'agenda de votre entreprise.

CalderaCare

Qu'est-ce que CalderaCare ?

CalderaCare est la solution de support et de maintenance de votre logiciel RIP Caldera, qui permettra à votre production de rester opérationnelle lorsque vous en aurez le plus besoin. Quel que soit le problème, notre équipe d'experts techniques sera disponible. Un abonnement à CalderaCare garantit également que tous vos produits logiciels seront tenus à jour avec les dernières versions et améliorations.



Les avantages parlent d'eux-mêmes

CalderaCare peut non seulement vous fournir une assistance en cas de problème, mais il offre de nombreux autres avantages pour l'utilisateur, qui vous aideront à optimiser votre flux de travail



SUPPORT RAPIDE

Lorsque vous enregistrez une demande d'assistance, les temps de priorité et de réponse sont conformes aux instructions spécifiées. CalderaCare vous permet d'être directement en contact avec des experts Caldera



PRODUCTION OPTIMALE

Votre accès aux futures mises à niveau et versions de Caldera vous aide à maintenir vos capacités de production à jour et à des niveaux optimaux



TOUJOURS À JOUR

Vos produits logiciels Caldera couverts par votre abonnement CalderaCare seront continuellement mis à jour avec de nouvelles fonctionnalités pour améliorer votre flux de travail, y compris des mises à niveau majeures vers de nouvelles versions

Contenu dans CalderaCare

	Without CalderaCare	CalderaCare
Temps de réponse ciblé	-	Critique 2h/Majeure 4h/Mineure 8h
Portail Clients*	✓	✓
Contrôle à distance	-	✓
Suivi du problème	-	Rapport hebdomadaire par e-mail
Webinars Caldera	Prépaiement requis	2 par an
Mises à jour majeure	-	✓

* Le portail client sera accessible via WorkSpace

Contactez votre revendeur agréé ou l'équipe commerciale Caldera via www.caldera.com

Notre plate-forme de ressources en ligne offre aux utilisateurs Caldera un point d'accès central unique pour la gestion de leurs comptes, de leurs applications SaaS et des téléchargements. Les clients peuvent utiliser le tableau de bord de Workspace pour gérer leurs solutions Caldera de différentes manières, notamment en enregistrant sa licence, en téléchargeant des mises à jour et des mises à niveau de produits, en accédant aux informations et à la documentation du logiciel et en gérant les détails de leur compte.



ENREGISTREMENT
DE LICENCE



PAQUETS
D'INSTALLATION



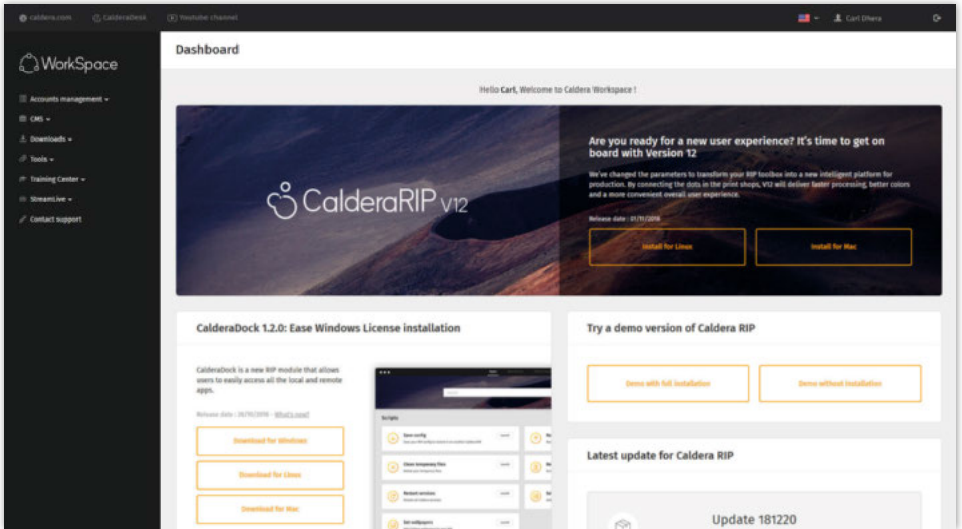
TRAINING
CENTER



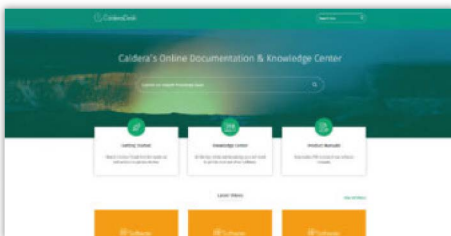
SUPPORT
TECHNIQUE



DOCUMENTATION
TECHNIQUE



Vous pouvez également accéder à nos autres plateformes directement via la page d'accueil de Workspace : notre portail d'aide en ligne CalderaDesk et notre chaîne YouTube.



calderadesk.caldera.com



youtube.com/CalderaRIP

Nos partenaires

Plus de 1000 imprimantes supportées

Caldera travaille étroitement avec les constructeurs afin de développer des solutions pour répondre aux diverses attentes du marché.

Partenaires OEM



Constructeurs supportés



Partenaires stratégiques



Nos clients

Plus de 15 000 fournisseurs de services d'impression sont déjà équipés de nos solutions et comptent sur Caldera pour rendre chaque journée productive.

Caldera est constamment tourné vers l'avenir et étend son savoir-faire technique en matière de jet d'encre à de nouveaux marchés et de nouvelles applications tels que l'industrie manufacturière (impression sur céramique, verre, bois et textile), le packaging, l'étiquetage et les presses d'impression numérique.

Signalétique, imagerie numérique et communication visuelle

Argentine : Gigantografica, Omnigraphics

Australie : Active Displays, Cactus Imaging, Catalyst, CMYK Hub, GSP Print, Resolution Imaging

Autriche : Arian, Druck.at, Salon Iris

Belgique : Dael Printing, Ye Print

Bésil : Dinamica, Pigmentum

Chine : Baicheng, Dong Sheng Advertising, Xiamen Art Printing

Colombie : Grupo Mercadeo

République Tchèque : Top Advert

Danemark : LaserTryck

Égypte : Five Stars

France : Comptoir de l'Image, Dodeka, DS Impression, Picto,

France Affiches, Nice Colors,

Ad Visuel, Mangold, Ceanothe,

TopColor, Komosol Groupe

Allemagne : CeweColor, FlyerAlarm,

DieDruckerei, Niggemeyer

Hong Kong : Art One Production, Professional Production, Tri Color

Hongrie : Eclipse Print, OSG

Italie : DB Ingegneria dell'immagine, ImagingPro, Pixart Printing, TicTac

Irlande : Horizon Graphics, McGowans

Japon : Daido, Sign Artec, Tokyo Lithmatic

Corée : Dain Communication, Gaunet

Malaisie : Pixio

Mexique : Pancarta, Print

Nouvelle-Zélande : Broderick Print, Leeding Signs, Massy University, Print House, Boston Digital, Image Center,

Original Screen

Pays-Bas : Big Impact, Probo Print

Norvège : Megaprint, SW Trykk

Pérou : Litho Laser, Metacolor

Pologne : City Service, Topcan

Roumanie : Art Match, BigPrint

Russie : Arial, Fotolab, LIGO

Serbie : DPC, NS Plakat

Singapour : Film Screen, Siner Graphic

Slovaquie : Bittner, Double P

Slovenie : V-Tisk

Afrique du Sud : Beith Digital, Bidvest, Hirt&Carter, Prismaflex,

ScreenLine, Tali Digital

Espagne : Fragma Espacios, Marc Marti, MARGI, OEDIM

Suède : Big Image, Brand Factory,

Gigantprint, Storbildsbolaget

Suisse : Comro, Christinger

Taïwan : Forms Surface,

Gain How Printing,

Group Color Digital Image

Turquie : HKS Reklam

Royaume-Uni : Delta Display,

Dominion, Icon Print, Oasis

Graphics, Service Graphics

Émirats Arabes Unis : Reprotronics

États-Unis : Big Mountain Imaging,

Brand Imaging Group, Coloredge,

Duggal Visual Solutions, Ferrari Color,

Firehouse Image Center, Pictura,

Vision Integrated Graphics.

Impression Textile

Autriche : Fahnen Gärtner, Typico

Belgique : Bioracer, Visix

Bulgarie : PNG

Chine : Huzhou Angye Digital Industry

France : Doublet, Duo Display,

ET Cernay, Faber France, Mediama,

Ranitex, TIL/Deveaux

Allemagne : Frankfurter Fahnen,

Sachsen Fahnen

Pays-Bas : Faber Exposeize,

Van Straaten

Pologne : Voigt Promotion

Roumanie : Robofit

Royaume-Uni : Cestrian, Grafenia

Impression Industrielle

Autriche : Digital Art Floors, Kaindl

Bangladesh : Naf Group

Belgique : Wollux

France : Adhetec, Euro PLV, GPS Packaging/ Cartonnages de Gascogne, TIL

Allemagne : DS-Smith,

Villeroy & Boch

Hongrie : DS-Smith

Indie : Vennar Ceramics

Indonésie : Platinum Ceramics,

Textile On Demande

Japon : Goto Iron Works, Toppan

Corée : Samyoung Industrial

République Tchèque : Solpap

Malaisie : Hans Printing & Packaging

Nouvelle-Zélande : Textiles Alive

Pays-Bas : Sorbo

Pérou : Ceramics Kantu

Singapour : Sunway Woodcraft

Construction, Tangs, Vim Technology & System Engineering

Suède : DS-Smith

États-Unis : Ideon Packaging

Royaume-Uni : DS-Smith, Liquid Lens

Nos récompenses

Caldera est une solution logicielle primée et reconnue par les professionnels de l'industrie et les magazines



Wide-Format Imaging Readers Choice Awards

Top product RIP software : 2018, 2017, 2016, 2015, 2014, 2013, 2012, 2011, 2009, 2008

Top product workflow software : 2017, 2015, 2014, 2013

Top product color management software : 2014, 2010, 2009

Top product Web-to-Print : 2018

Best overall product : 2010, 2009, 2008



Viscom

Best software award : 2013

Best innovative product software : 2012

Best innovative green product : 2012



Digital Printing & Imaging Association

Outstanding service award : 2018, 2017, 2016, 2015, 2014, 2013, 2012, 2011

Best Software Product of the Year : 2010, 2009, 2008, 2006, 2002



Image Reports

Angel Awards - RIP of the year : 2007

FOURPEES
FOR PRINT & PUBLISHING

Les produits Caldera sont distribués par Four Pees au Benelux.
Kleemburg 1, 9050 Gentbrugge, België
www.fourpees.com - Tel. +32 9 237 10 00 - info@fourpees.com

CALDERA 
a **DOVER** company

1 rue des Frères Lumière - P.A. d'Eckbolsheim BP 78002 - 67038 Strasbourg Cedex 2 - France
www.caldera.com - Tel. +33 388 210 000 - Fax +33 388 756 242 - contact@caldera.com

Copyright 2019 Caldera. Tous droits réservés. Toutes les marques déposées, logos et noms de marques mentionnés dans ce document appartiennent à leurs propriétaires respectifs. Toutes les images et photographies présentées ici sont protégées par les droits de leurs auteurs respectifs. Certaines images sont sous le copyright d'istockphoto.com.
* Caldera se réserve le droit de modifier les spécifications et contenus cités dans ce document sans annonce préalable.